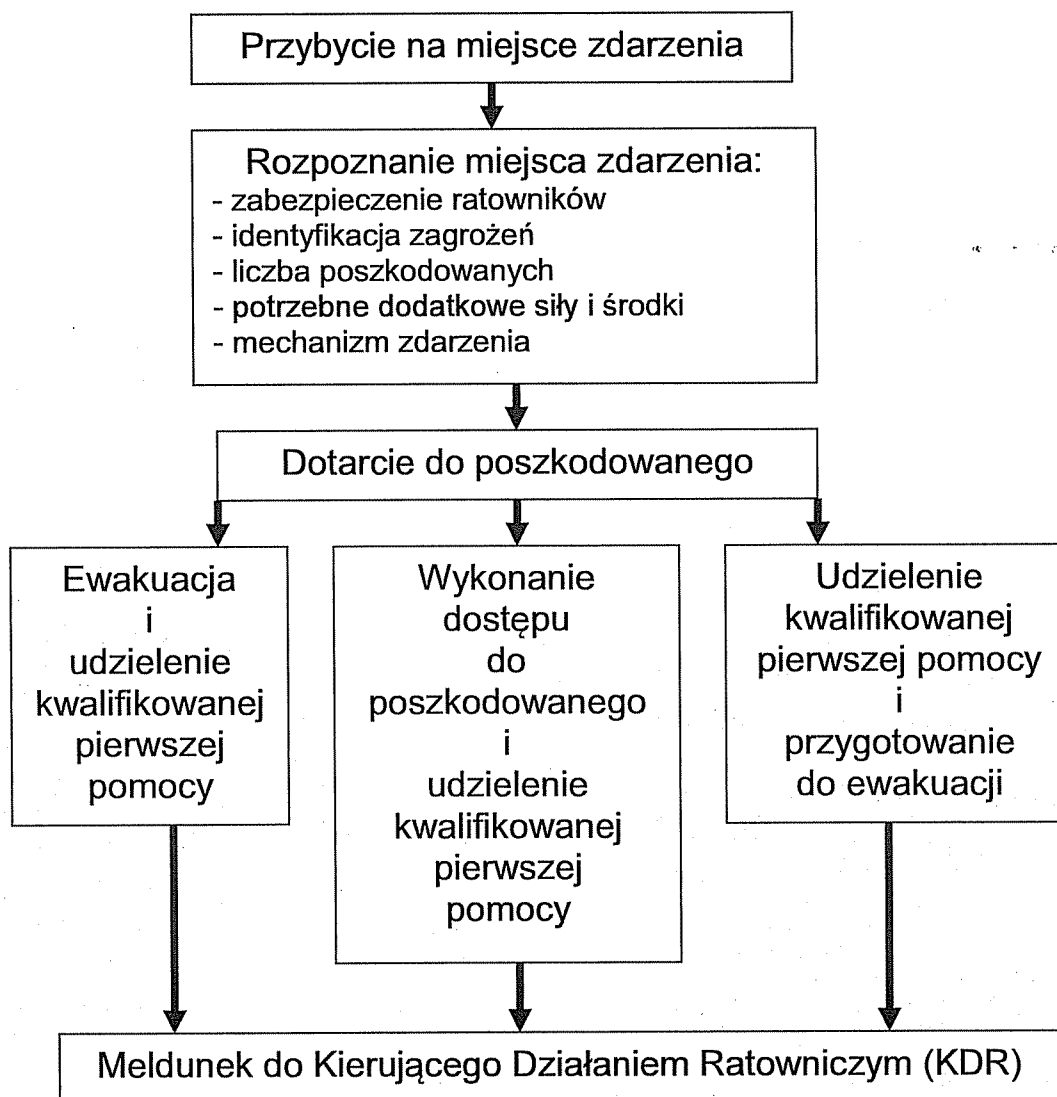


Procedury ratownicze z zakresu kwalifikowanej pierwszej pomocy

1. Sekwencja założeń taktycznych w ratownictwie medycznym
2. Sekwencja medycznych działań ratowniczych
3. Postępowanie w zatrzymaniu krążenia u dorosłych (RKO)
4. Postępowanie w zatrzymaniu krążenia u dzieci, niemowląt, noworodków (RKO)
5. Obrażenia i podejrzenie obrażeń głowy
6. Obrażenia i podejrzenie obrażeń kręgosłupa
7. Obrażenia i podejrzenie obrażeń klatki piersiowej
8. Obrażenia i podejrzenie obrażeń brzucha
9. Obrażenia i podejrzenie obrażeń miednicy
10. Obrażenia i podejrzenie obrażeń narządu ruchu
11. Rany
12. Amputacja urazowa
13. Wstrząs hipowolemiczny – postępowanie wstępne
14. Oparzenie termiczne
15. Oparzenie chemiczne
16. Zatrucie wziewne
17. Tonięcie
18. Wychłodzenie
19. Zaburzenia krążeniowo – oddechowe w stanach nieurazowych
20. Drgawki
21. Kobieta w widocznej ciąży w stanie zagrożenia życia/zdrowia
22. Wsparcie psychiczne

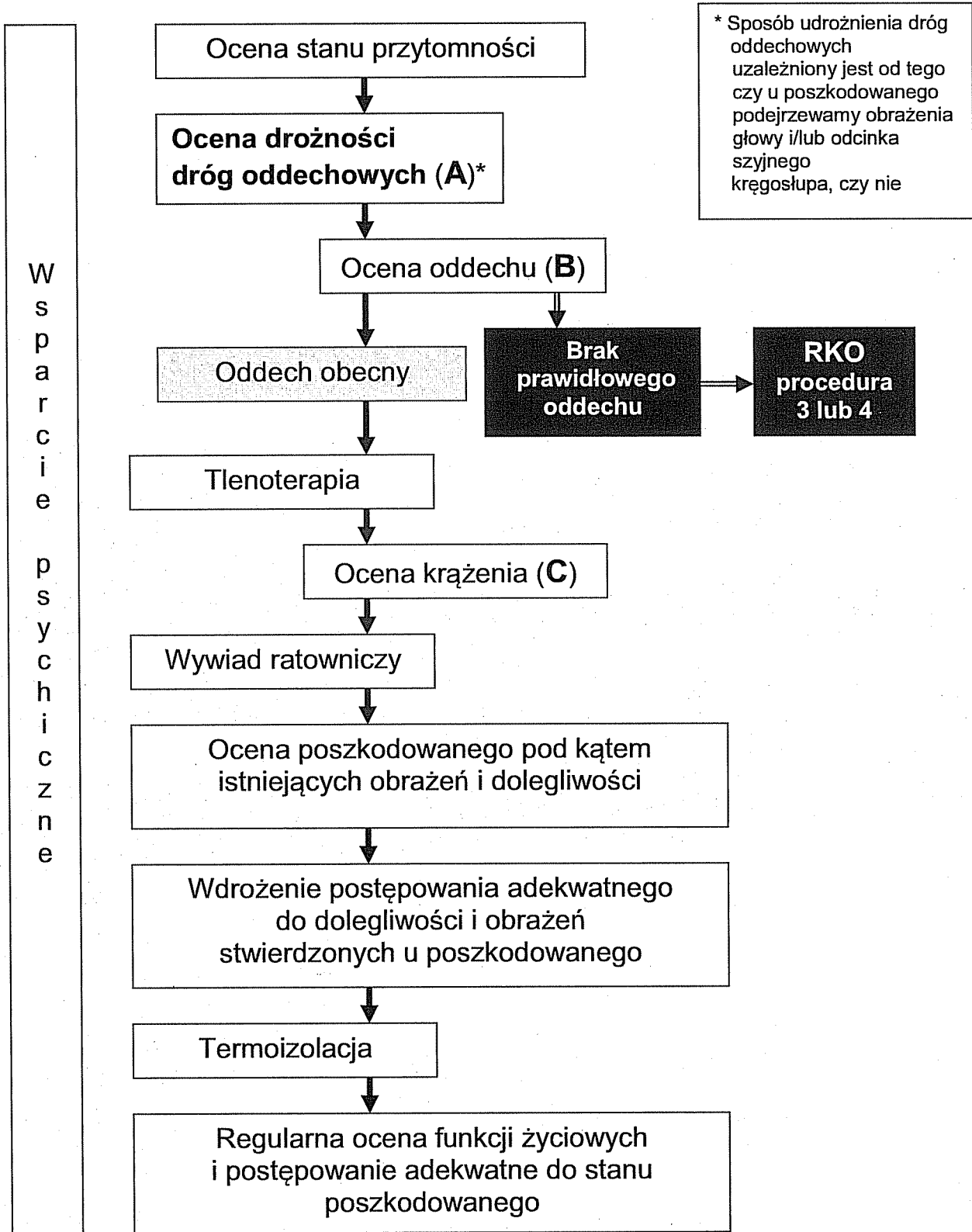
Sekwencja założeń taktycznych w ratownictwie medycznym

Procedura 1



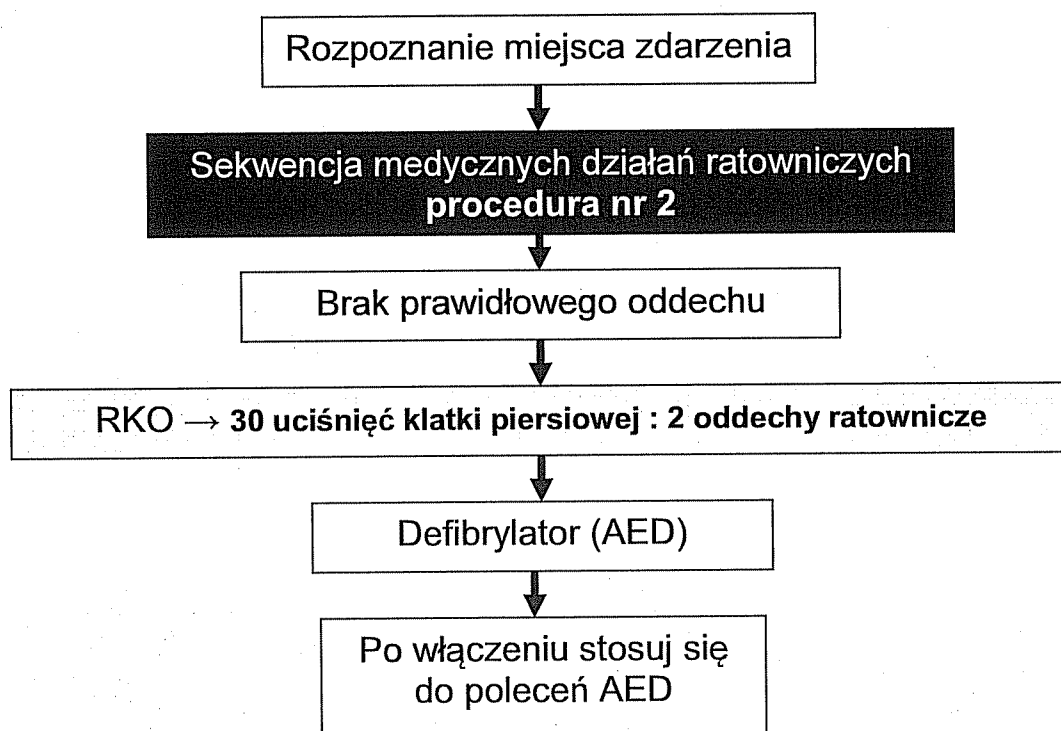
Sekwencja medycznych działań ratowniczych

Procedura 2



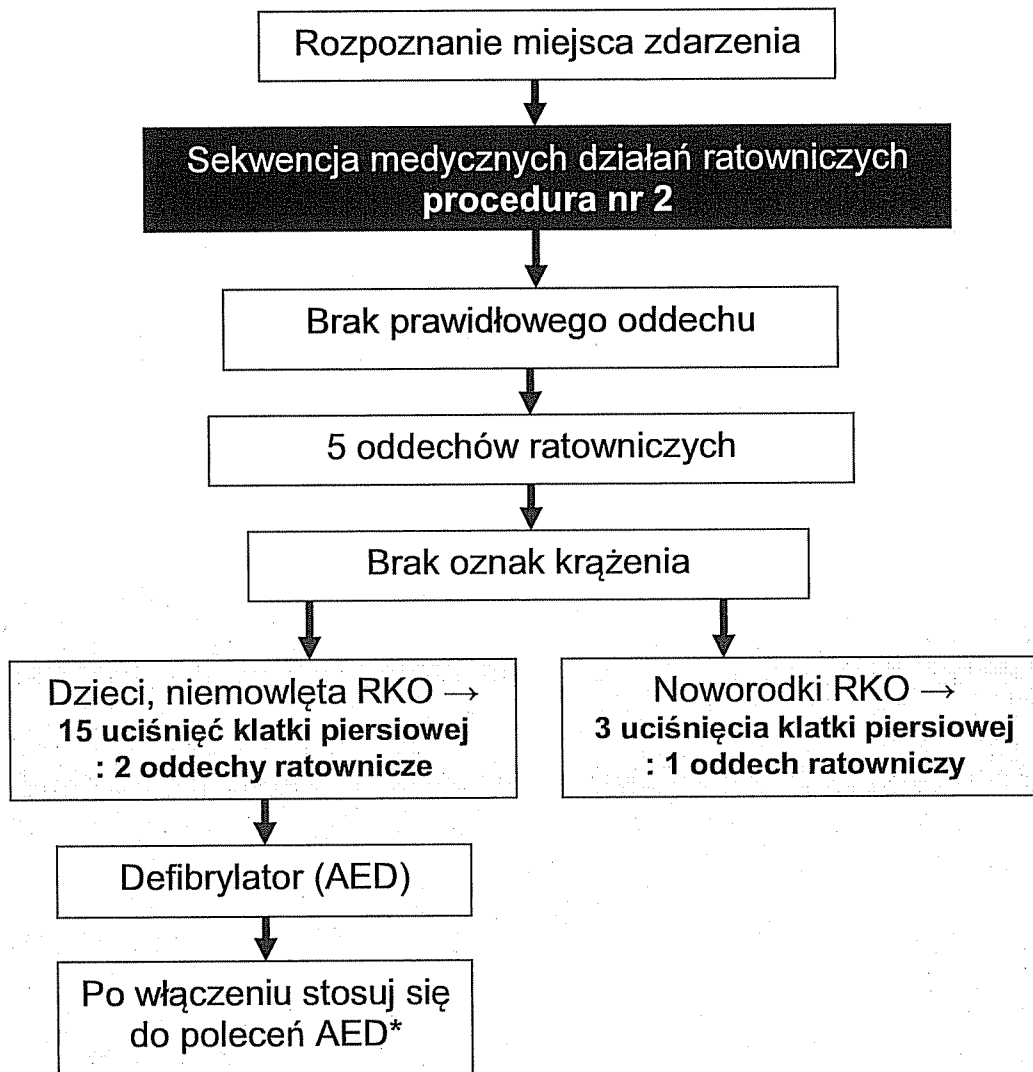
Postępowanie w zatrzymaniu krążenia u dorosłych (RKO)

Procedura 3

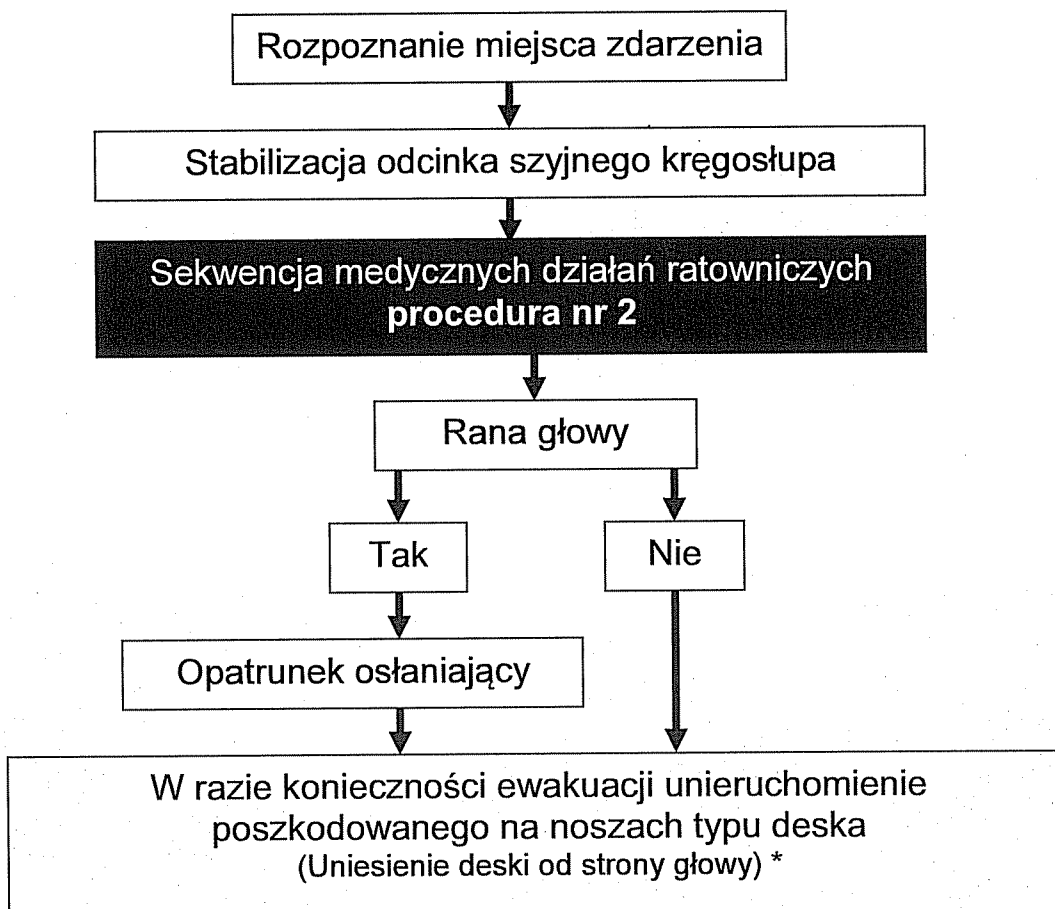


Postępowanie w zatrzymaniu krążenia u dzieci, niemowląt, noworodków (RKO)

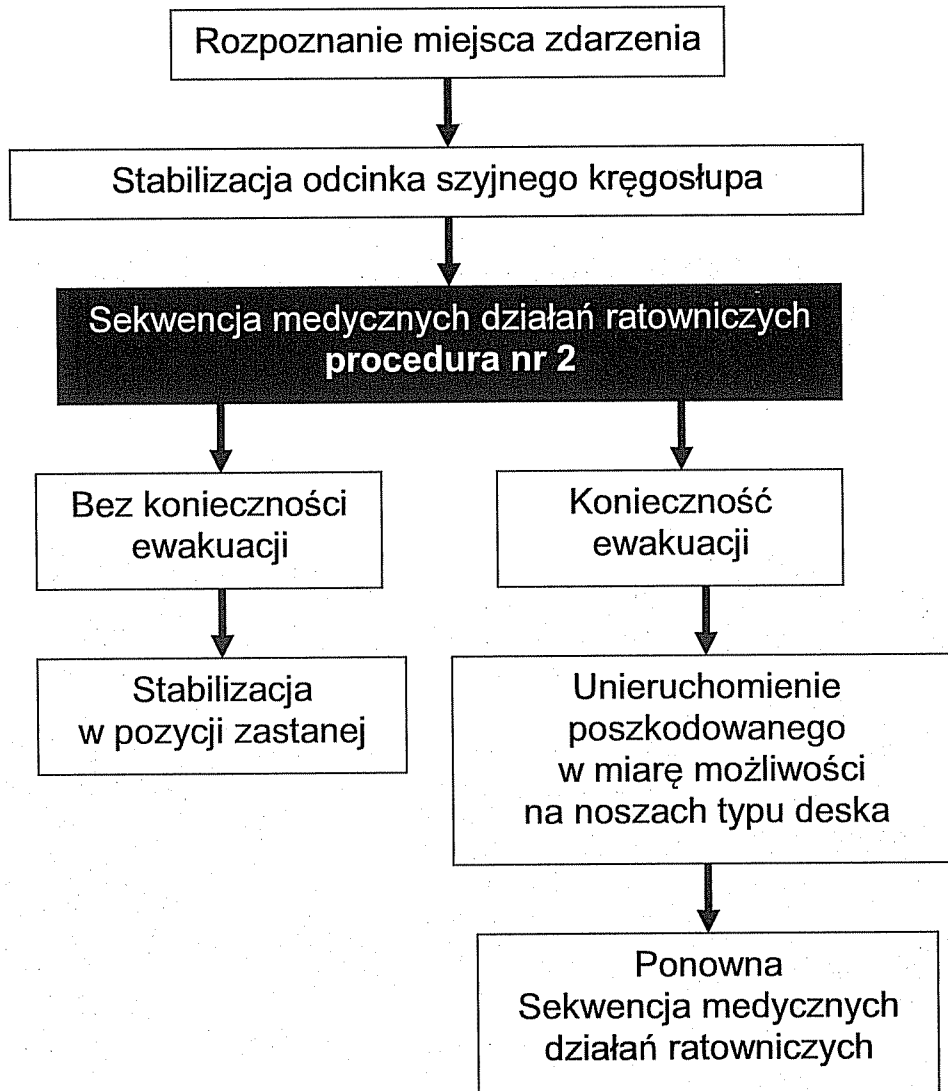
Procedura 4

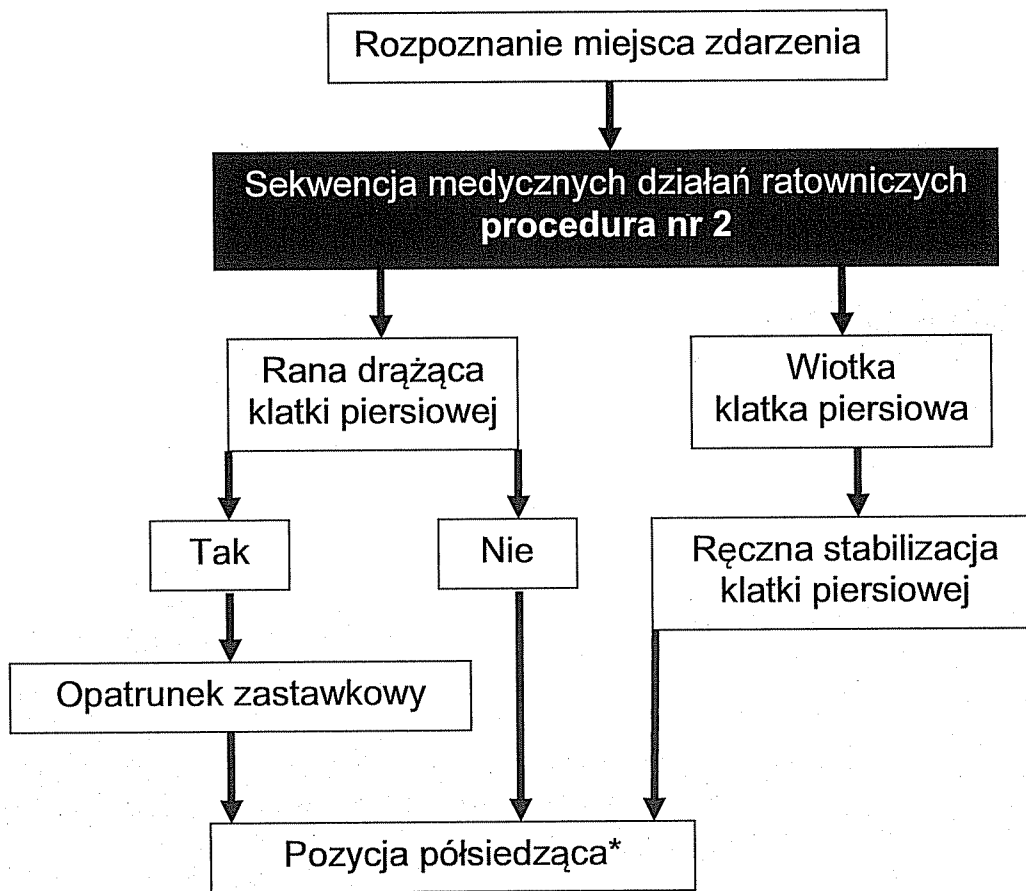


* Użycie AED zgodnie z zaleceniami producenta

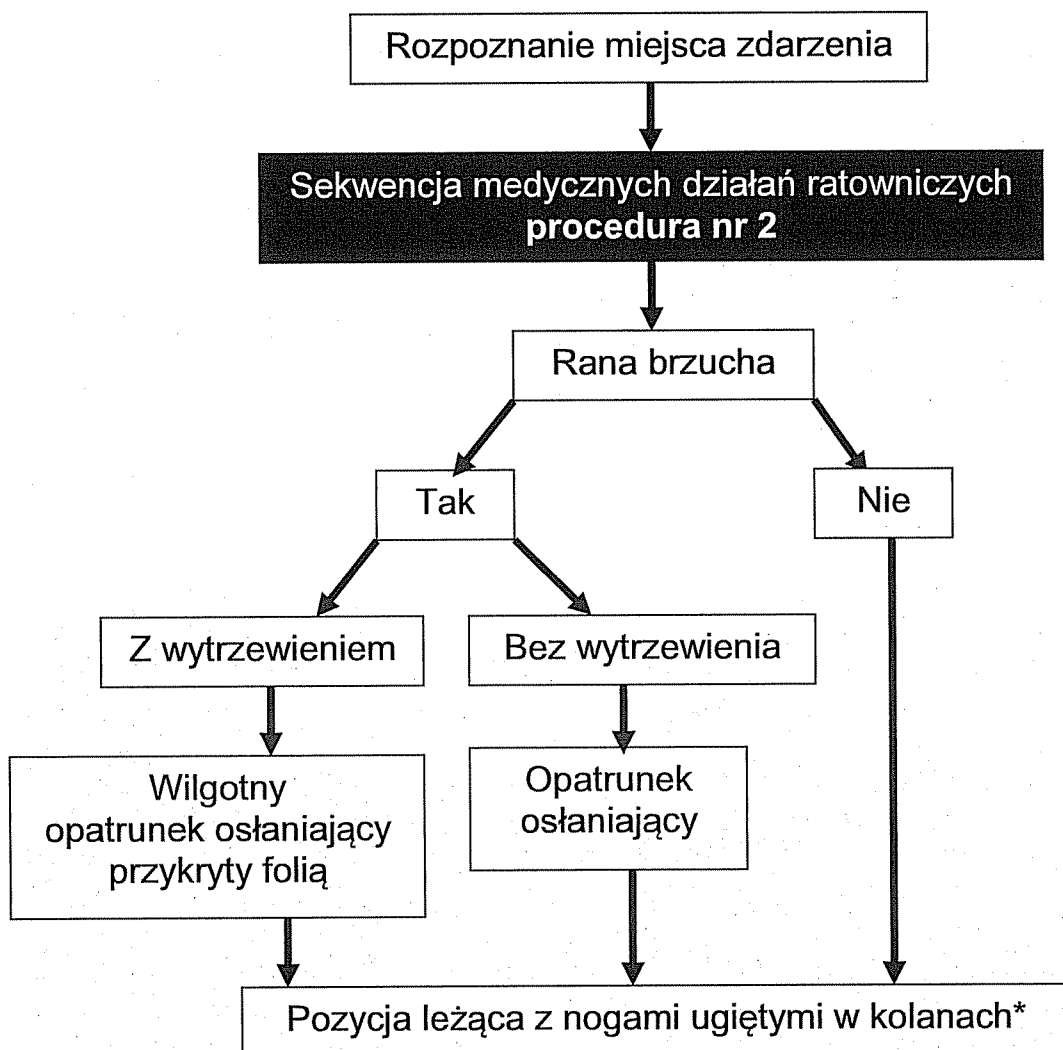


* W przypadku stwierdzenia u poszkodowanego objawów wstrząsu hipowolemicznego ułożenie deski na płasko





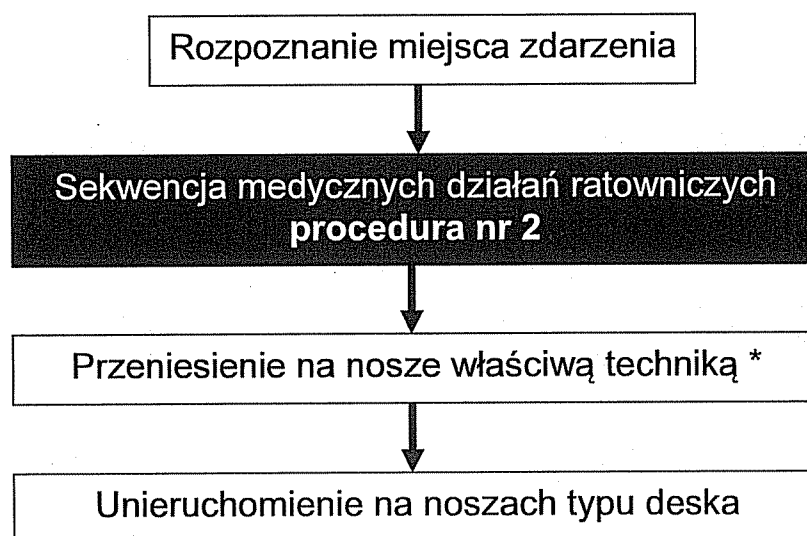
* W przypadku współistniejącego podejrzenia obrażenia głowy lub odcinka szyjnego kręgosłupa o ile uszkodzony został unieruchomiony na desce i nie występują objawy wstrząsu, deskę należy unieść od strony głowy w stosunku do podłoża



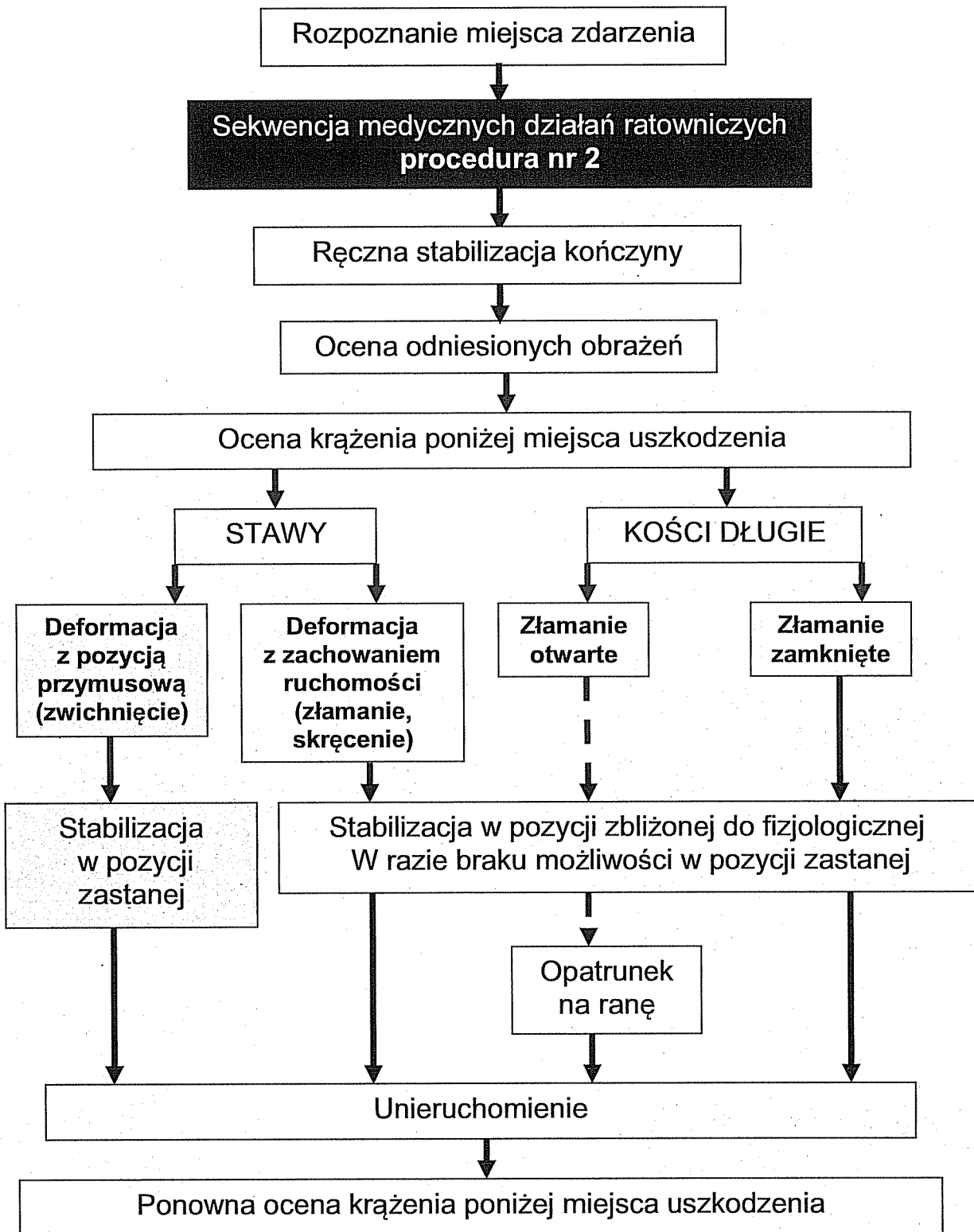
* W przypadku występowania objawów wstrząsu wstępne postępowanie przeciwwstrząsowe

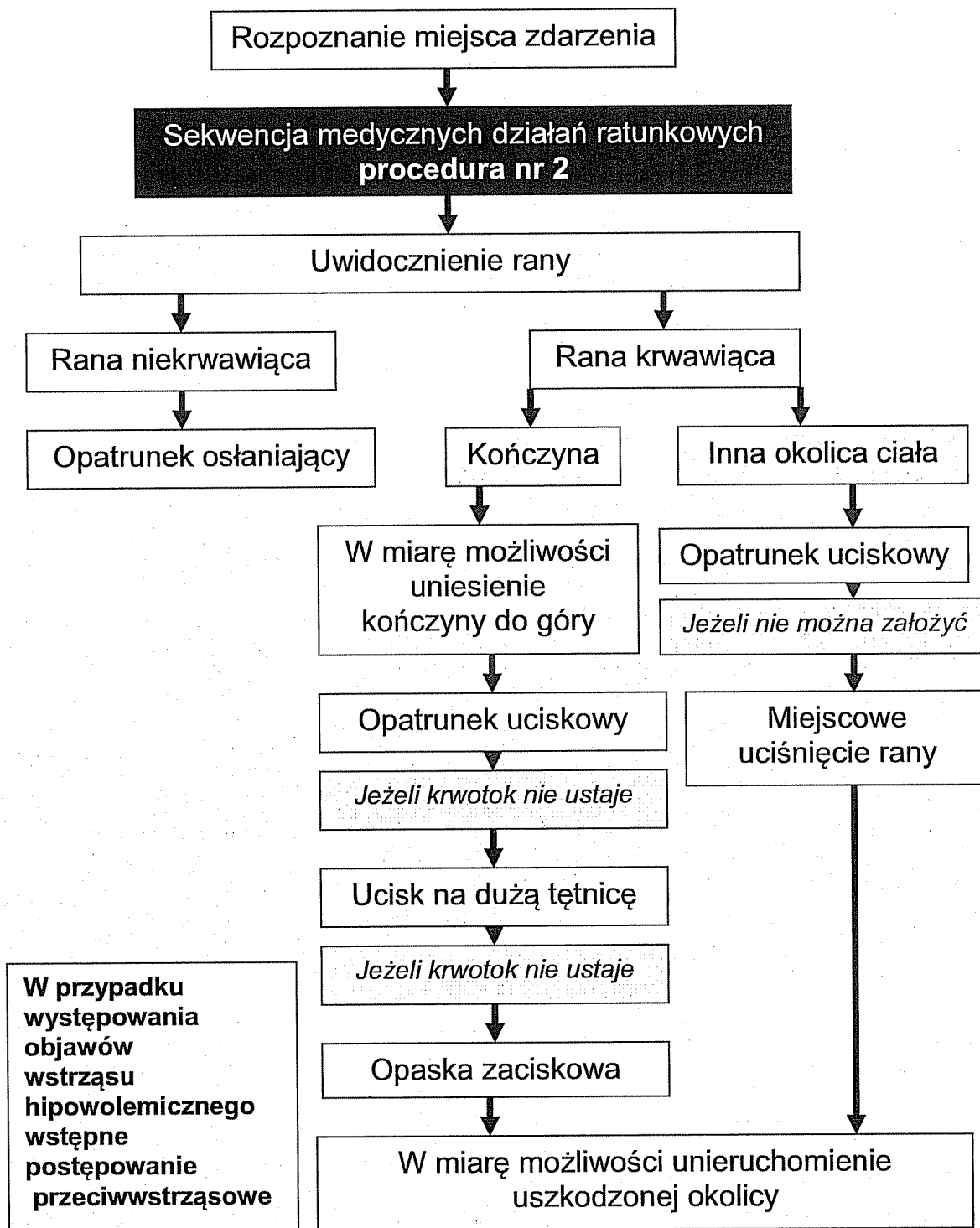
Obrażenia i podejrzenie obrażeń miednicy

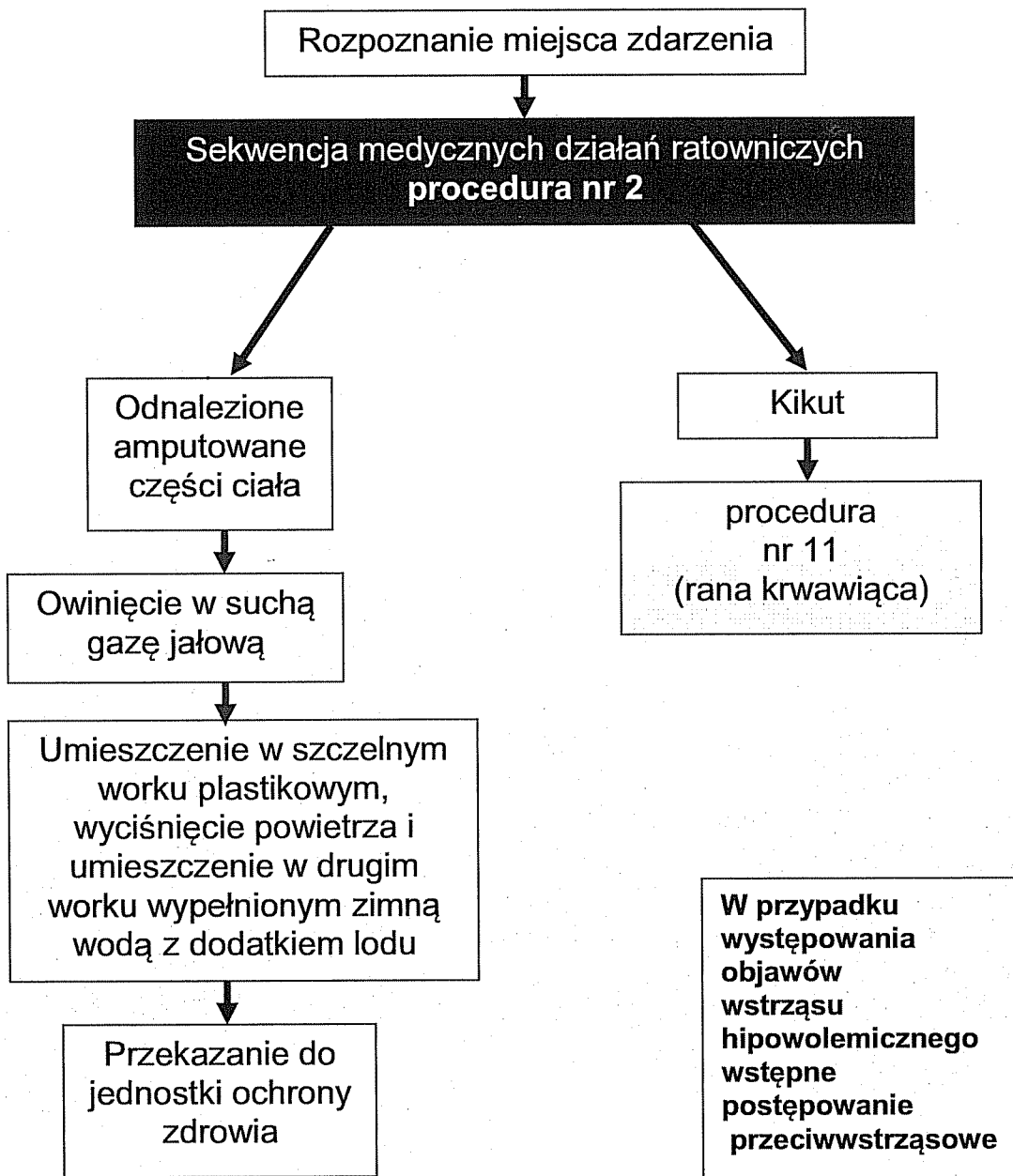
Procedura 9

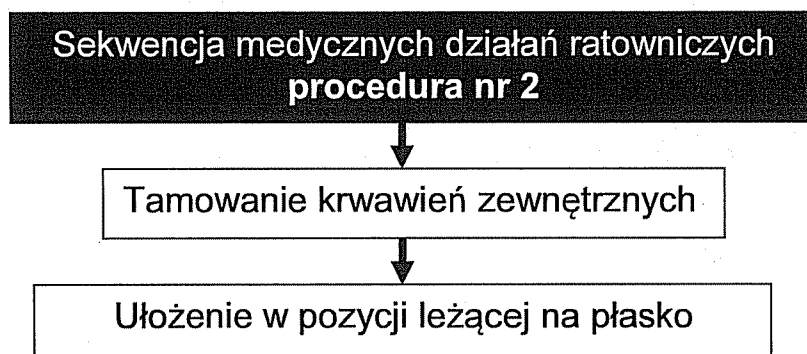


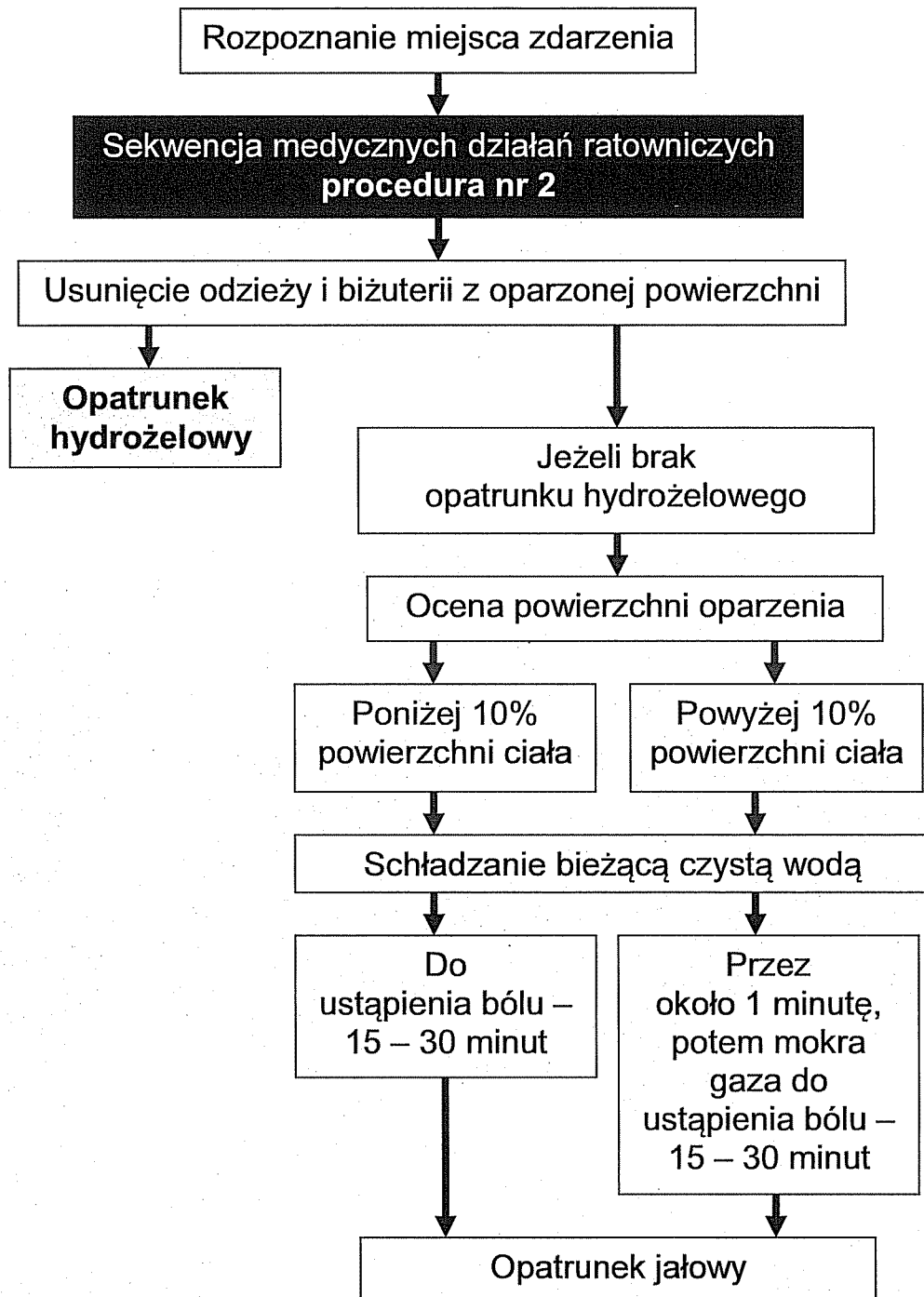
* Technika „rolowania” na nosze jest przeciwwskazana

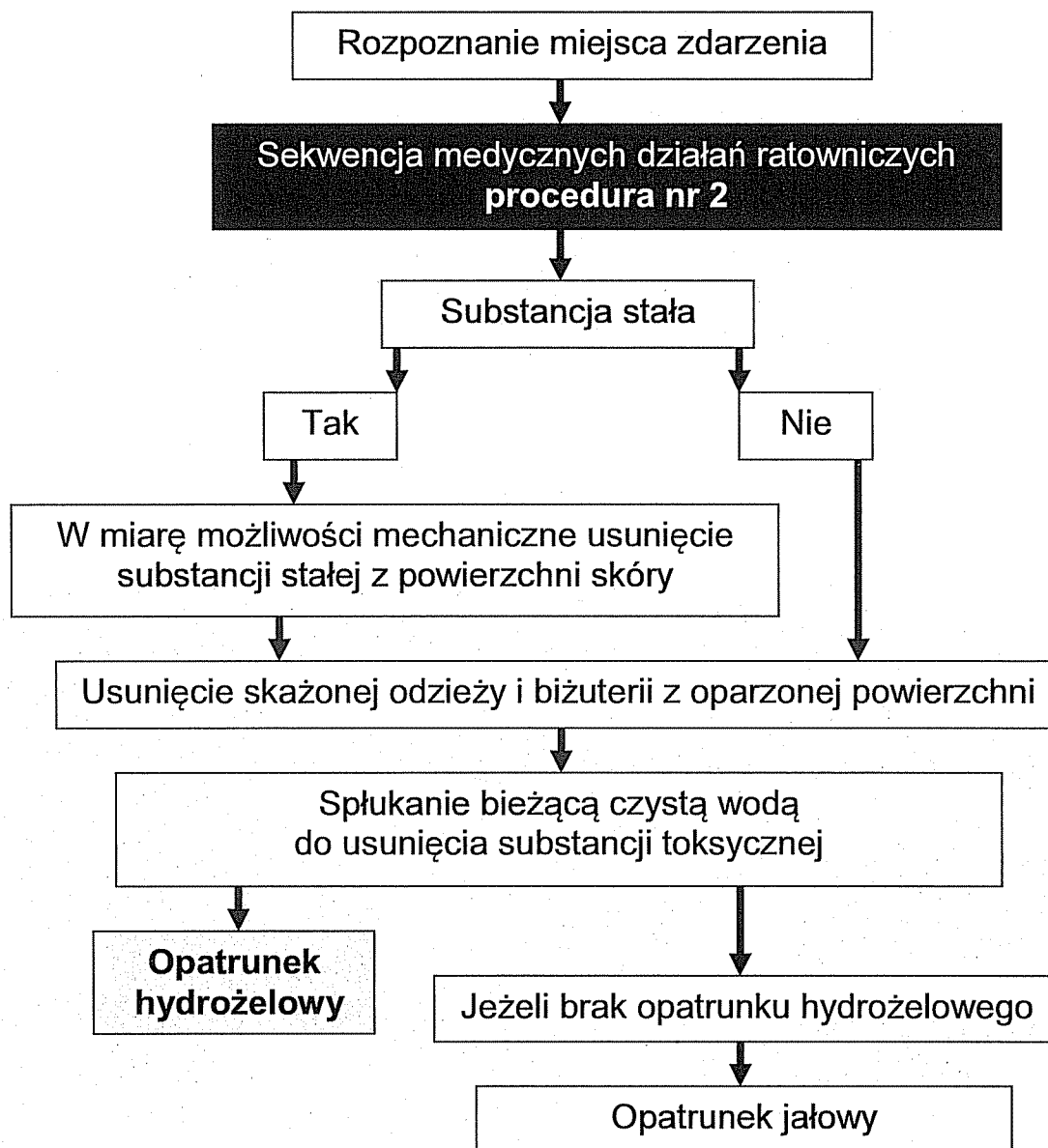


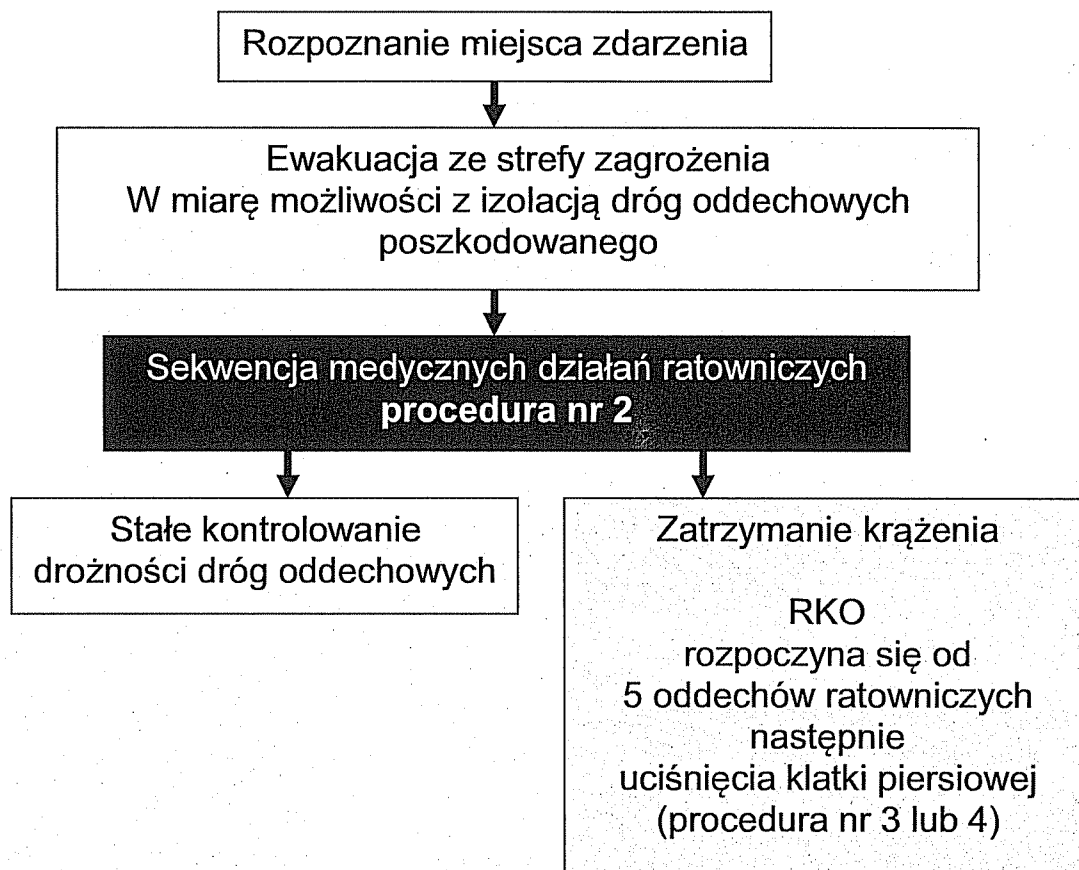


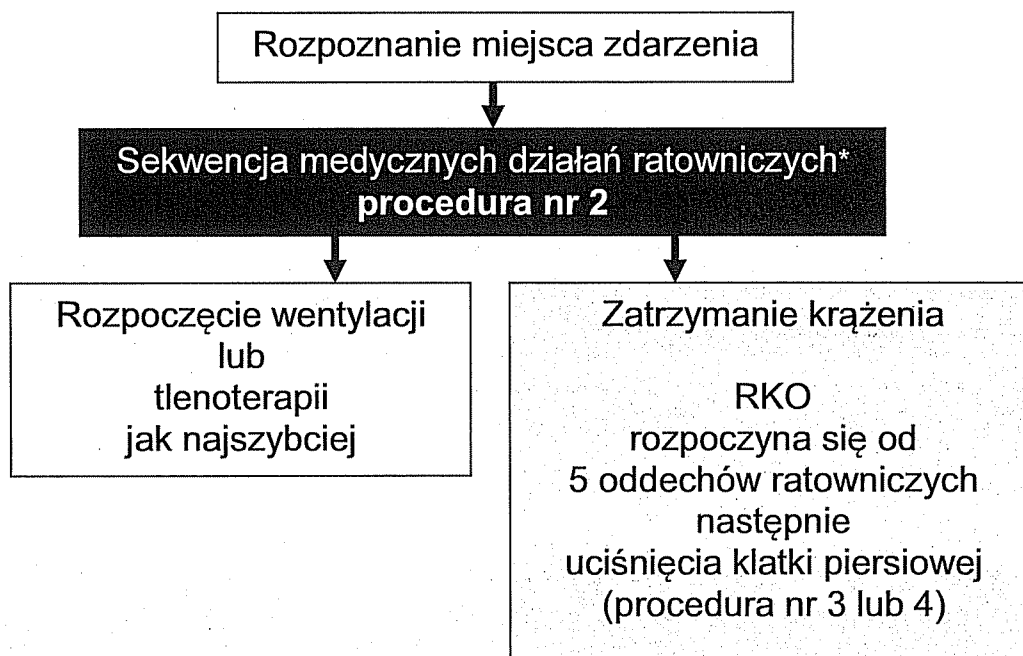






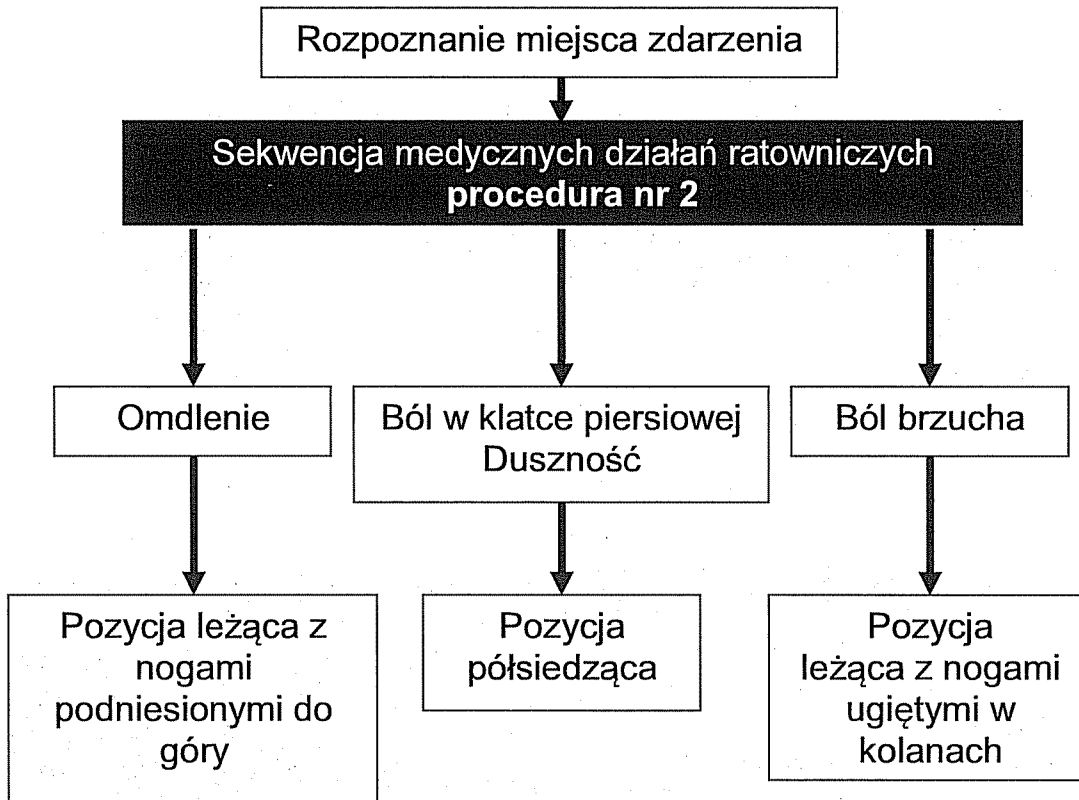


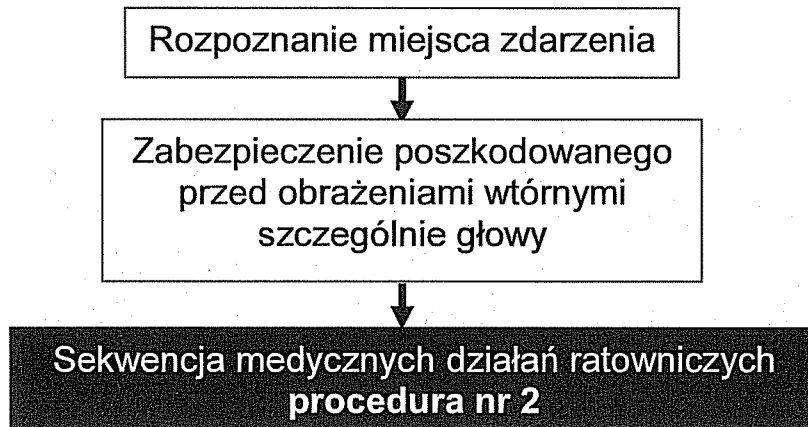


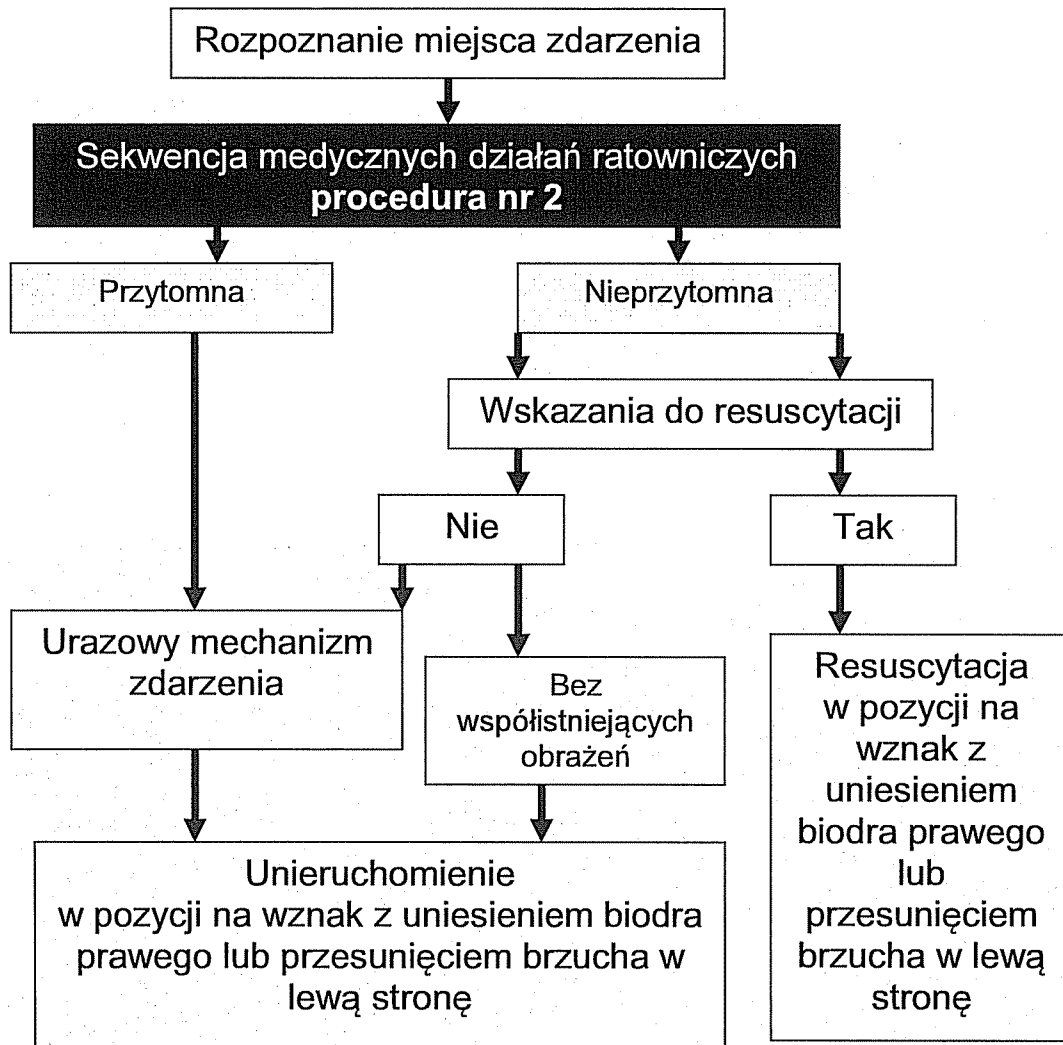


* Oceń obecność objawów wychłodzenia









Zasady udzielania wsparcia psychicznego / psychologicznego osobom uczestniczącym w działaniach ratowniczych
Procedura 22

